

# Technisches Datenblatt

Produktmerkmale



## Tunnelspülmaschine 160 Körbe / h Kaltwasser, Ausgang links

<b>Modell</b>	<b>SAP -Code</b>	00013728
---------------	------------------	----------



- Kostenlos zum Produkt: 1x RM Clean+ 12 kg (00012271) und 1x RM Rinse+ 10 kg (00012273)
- Anzeigetyp: LED-Schnittstelle ProSmart
- Anzahl der Programme: 4
- Anzahl der Haut: 2
- Maximale Rack -Feed [Racks/H]: 160
- Türkläre Höhe [MM]: 450
- Korbgröße [mm]: 500 x 500
- Wasserverbrauch des Wasch zyklus [l/Korb]: 1,1 - 2,2
- Waschzykluszeit [s/Korb]: 22 - 60
- Waschmittel- und Spülenpumpensystem: ProDose - genaue Dosierung mittels Peristaltikpumpe (Schlauchpumpe)
- Pumpentyp waschen: Zweiweg - DuoFlow
- Waschmittelspender: Ja
- AID -Dispenser ausspülen: Ja

<b>SAP -Code</b>	00013728	<b>Kesselleistung [KW]</b>	19.000
<b>Netzbreite [MM]</b>	1150	<b>Beckenvolumen [l]</b>	70
<b>Nettentiefe [MM]</b>	770	<b>Panzerleistung [KW]</b>	10.500
<b>Nettohöhe [MM]</b>	1615	<b>Wasserverbrauch des Wasch zyklus [l/Korb]</b>	1,1 - 2,2
<b>Nettogewicht / kg]</b>	192.00	<b>Waschzykluszeit [s/Korb]</b>	22 - 60
<b>Power Electric [KW]</b>	31.700	<b>Maximale Rack -Feed [Racks/H]</b>	160
<b>Wird geladen</b>	400 V / 3N - 50 Hz	<b>Türkläre Höhe [MM]</b>	450
<b>Kesselkapazität [l]</b>	17.00	<b>Korbgröße [mm]</b>	500 x 500

# Technisches Datenblatt

Technische Zeichnung

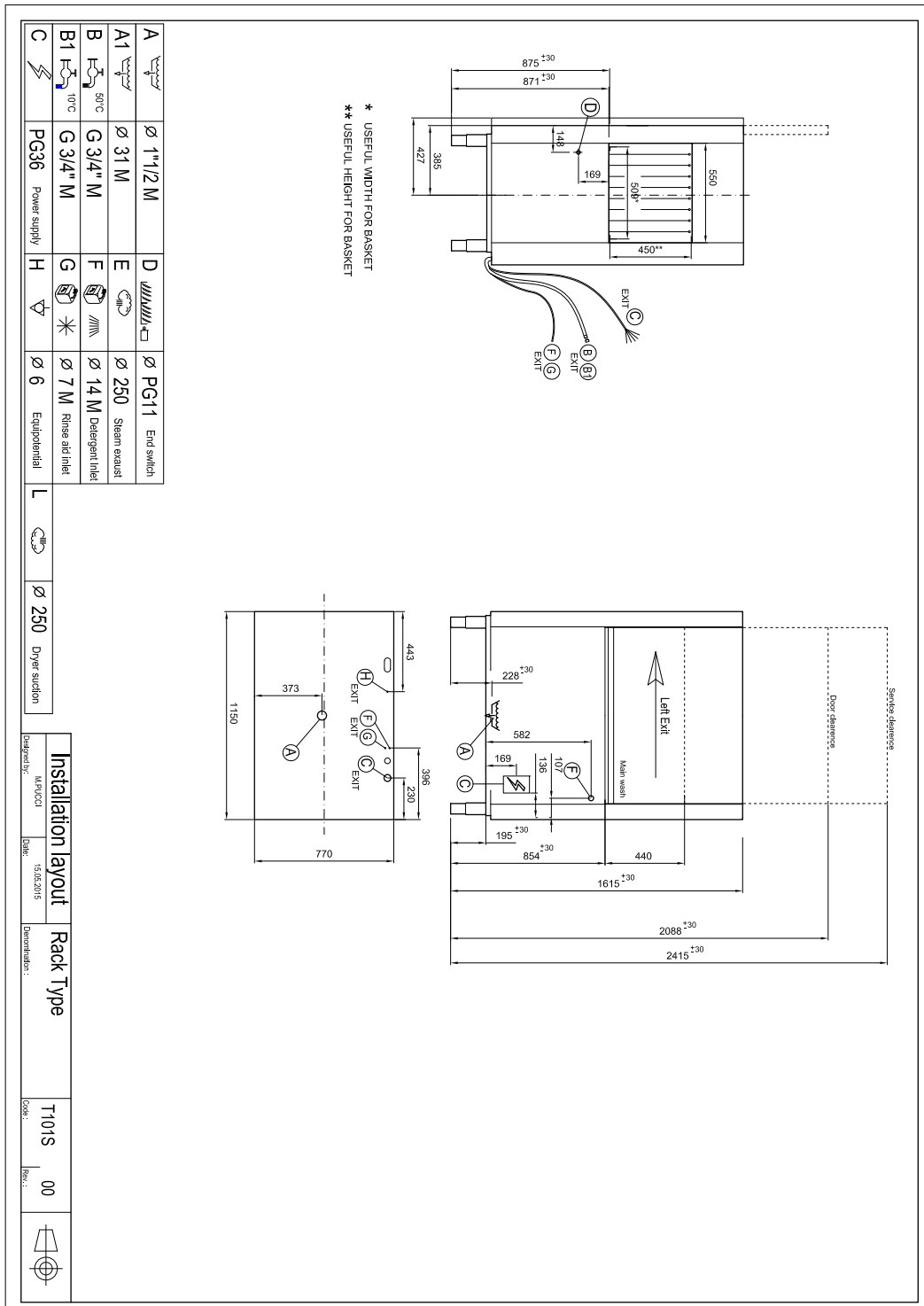


Tunnelpülmaschine 160 Körbe / h Kaltwasser, Ausgang links

Modell

SAP -Code

00013728





### Tunnelspülmaschine 160 Körbe / h Kaltwasser, Ausgang links

Modell

SAP -Code

00013728

1

#### Außenhülle des Edelstahls

Eine runde Konstruktion aus Edelstahl, abgerundeten Kanten, tief eingestellte Badewanne

- Einfache Reinigung, hoher hygienischer Standard, langes Leben

2

#### Anzeige

Probe 4 Lokales Display + 2 LED -Formteile

- Einfach zu bedienender Geschirrspülerbetrieb
- Kontinuierliche Informationen über den Status des Waschzyklus
- Diagnostik im Falle eines Defekts

3

#### Reinigungsmittel

Zwei Reinigungsmittel des Waschens und Spülens

- Präzise Dosierung der Chemie durch herausausdünste - präzise Dosierungssystemdosis und Spülenmittel mithilfe einer peristaltischen Pumpeneinstellungswerte über das Bedienfeld aus Spülen

4

#### Doppelfiltersystem

Die Kammer und der Abfallfilter werden zusammen mit dem Archimedes -System bereitgestellt - das Entwässerungssystem mit erhöhter Effizienz der Wasserreinigung

- höhere Waschmittelleffizienz; Längeres Leben Bad

5

#### Energie sparen

Energy saving -System spart Energie aufgrund der Kesseltemperaturabsenkung

- Einsparmaßnahmen

6

#### Zerbrechliche Gerichte

Softstart -System des allmählichen Starts von Reinigungsmitteln zum Schutz fragiler Gerichte

- Schützt das Glas auf dem Stiel und anderen zerbrechlichen Gerichten

7

#### Möglichkeit der Genesung

Sparen Sie bis zu 40% der Kesselenergie verbessert die Komfortumgebung des Arbeitsplatzes ohne Dampf spart Wasser

- Energie- und Wasserkosten sparen; ökologisches System; Sicheres System; angenehmer Arbeitsplatz

8

#### Hitze

Das Leistungsmanagement ermöglicht den aktuellen Ablauf des Kesselkörpers und der Badewanne

- Schnelles Erhitzen des Geschirrspülers
- glatt

9

#### Luftpause

Das offene System eines Spülenkessels in Zusammenarbeit mit einer Spülenpumpe sorgt für einen konstanten Druck und die konstante Temperatur der Spülung

- Möglichkeit, in HACCP -Systemen Wassertemperatur zu verwenden, die für die Sterilisation geeignet ist

10

#### Schiebersystem

Schiebersystem verschiebt Körbe über einzelne Waschzonen Die Möglichkeit, das Laufwerk mit automatischen Tischen zu verbinden

- Eine schnelle Verteilung von schmutzigen Gerichten

# Technisches Datenblatt

technische Parameter



## Tunnelpülmaschine 160 Körbe / h Kaltwasser, Ausgang links

**Modell**

**SAP -Code**

00013728

**1. SAP -Code:**

00013728

**2. Netzbreite [MM]:**

1150

**3. Nettentiefe [MM]:**

770

**4. Nettohöhe [MM]:**

1615

**5. Nettogewicht / kg:**

192.00

**6. Bruttobreite [MM]:**

1280

**7. Grobtiefe [MM]:**

920

**8. Bruttohöhe [MM]:**

1800

**9. Bruttogewicht [kg]:**

218.00

**10. Gerätetyp:**

Elektrisches Gerät

**11. Steuertyp:**

digital

**12. Material:**

AISI 304

**13. Power Electric [KW]:**

31.700

**14. Wird geladen:**

400 V / 3N - 50 Hz

**15. Anzahl der Programme:**

4

**16. Öffnung des Geräts:**

ausziehbar nach oben

**17. Türkläre Höhe [MM]:**

450

**18. Einlassdruck [bar]:**

1-4

**19. Verstellbare Füße:**

Ja

**20. Anzahl der Haut:**

2

**21. Modularer Aufbau:**

Ja

**22. Vorgewaschenmodul:**

Nein

**23. Maximale Rack -Feed [Racks/H]:**

160

**24. Selbstverschlusszyklus:**

Nein

**25. Kesselkapazität [l]:**

17.00

**26. Kesselleistung [KW]:**

19.000

**27. Beckenvolumen [l]:**

70

**28. Panzerleistung [KW]:**

10.500

# Technisches Datenblatt

technische Parameter



Tunnelpülmaschine 160 Körbe / h Kaltwasser, Ausgang links

Modell

SAP -Code

00013728

**29. Anzahl der Waschen des Waschens:**

3

**30. Anzahl der Spülen von Armen:**

2

**31. Waschartyp:**

starr

**32. Armmaterial waschen:**

Edelstahl

**33. Atmosphärischer Kessel mit Spülenpumpe:**

Ja

**34. Armtyp ausspülen:**

starr

**35. Armmaterial abspülen:**

Edelstahl

**36. Tief gezogener Panzer:**

Ja

**37. Rackunterstützung:**

geschweißt

**38. Tankoberflächensimer:**

Edelstahl

**39. Kessel -Thermostat einstellen:**

Ja

**40. Korbkapazität:**

60-80-120-160

**41. Waschmittel- und Spülenpumpensystem:**

ProDose - genaue Dosierung mittels Peristaltikpumpe (Schlauchpumpe)

**42. Elektroventil heißes Wasser:**

Ja

**43. Korbgröße [mm]:**

500 x 500

**44. Min Versorgungswassertemperatur [° C]:**

10

**45. Maximale Versorgungswassertemperatur [° C]:**

40

**46. Anzeigetyp:**

LED-Schnittstelle ProSmart

**47. USB-Anschluss:**

Ja, für die Aktualisierung der Firmware

**48. Selbstdiagnostik:**

Ja

**49. Doppelspülung:**

Nein

**50. Pumpentyp waschen:**

Zweiweg - DuoFlow

**51. Waschmittelspender:**

Ja

**52. AID -Dispenser ausspülen:**

Ja

**53. Wasserverbrauch des Wasch zyklus [l/Korb]:**

1,1 - 2,2

**54. Waschzykluszeit [s/Korb]:**

22 - 60

**55. Wassertemperatur ausspülen [° C]:**

82

**56. Standardausrüstung für das Gerät:**

1x Gläserkorb, 1x Tellerkorb, 1x Besteckkorb

# Technisches Datenblatt

technische Parameter



Tunnelspülmaschine 160 Körbe / h Kaltwasser, Ausgang links

Modell

SAP -Code

00013728

**57. Programm Prospeed:**

Nein

**58. Programmprofi:**

Nein

**59. Programmprofi 2:**

Nein

**60. Programmprofi 4:**

Nein

**61. Programmprofi 6:**

Nein

**62. Programmprofi 8:**

Nein

**63. Programmprofi 10:**

Nein

**64. Programmprotemp:**

Nein

**65. Programmprofis:**

Nein

**66. Programm proclean:**

Nein

**67. Programmprodrain:**

Nein

**68. Programm Proeco:**

Nein

**69. Programm neigend:**

Nein

**83. Programmbrille:**

Ja

**70. Programm verlängert:**

Nein

**71. Programm Proglass:**

Nein

**72. Programmplatten:**

Nein

**73. Programm Procold:**

Nein

**74. Programm Prowater:**

Nein

**75. Programm proaktiv:**

Nein

**76. Programm proaktiv 5:**

Nein

**77. Programm proaktiv 7:**

Nein

**78. Programm Prosteel:**

Nein

**79. Programmprozess:**

Nein

**80. Programm hohe Kapazität:**

Ja

**81. Programm Allgemeiner Zweck:**

Ja

**82. Programm verlängerter Kontakt (DIN 10534):**

Ja

**85. Wasserversorgungsanschluss:**

3/4"

# Technisches Datenblatt

technische Parameter



Tunnelspülmaschine 160 Körbe / h Kaltwasser, Ausgang links

Modell

SAP -Code

00013728

## 84. Querschnitt der Leiter CU [mm<sup>2</sup>]:

16

– Výkon (kW): 6,6-9 (230 V); 11-15 (400 V)

## 86. Durchmesser Nominal:

DN 50